

33º Rallye de la Cerámica

ANEXO 1 – AL REGLAMENTO PARTICULAR (Regularidad)

Artículo 1.- Será de aplicación, por orden de prelación:

- Las Prescripciones Comunes para los Campeonatos de la Comunidad Valenciana.
- El Reglamento Deportivo de Rallyes de la Comunidad Valenciana, en todo lo no especificado en el presente Reglamento.
- El presente Reglamento Deportivo y Técnico de regularidad de la Comunidad Valenciana.
- El Reglamento Particular de la Prueba y el presente anexo.

El CDI será de aplicación con carácter prioritario en los aspectos generales de procedimiento, reclamación y apelación.

Cualquier posible contradicción entre alguno de estos documentos, se resolverá aplicando el de más alta jerarquía.

Artículo 2.- Las distancias exactas de los tramos están tomadas circulando por el centro del carril derecho, NO por encima de raya blanca del arcén, y son:

TC-A	TC- 1/3	Pedrizas - Ribesalbes	9,029 Km
TC-B	TC- 2/4	Costur - Moró	10,691 Km
TC-C	TC- 5/7	Cedraman - Ludiente	16,714 Km
TC-D	TC- 6/8	Felipe Balaguer (Argelita – Lucena)	21,659 Km

Artículo 3.-

3.1 Las tablas impuestas para la categoría de regularidad clásica serán entregadas a los participantes en el control horario de cada tramo cronometrado, según Art. 5.12.

3.2 Para las categorías de Regularidad Sport y Regularidad, la modalidad a realizar los tramos cronometrados será Media Variable, según Art. 2.22.2. Las medias establecidas para los tramos cronometrados son:

		Regularidad Sport				Regularidad		
1º sección	TC- 1:	Pedrizas - Ribesalbes 1		M. Seco	M. Agua	M. Seco	M. Agua	
	de	0,000	a 1,171	74 km/h	66 km/h	55,0 km/h	52,2 km/h	
	de	1,171	a 3,725	62 km/h	55 km/h	51,0 km/h	48,4 km/h	
	de	3,725	a 6,503	73 km/h	65 km/h	54,9 km/h	52,1 km/h	
	de	6,503	a 8,001	71 km/h	63 km/h	54,5 km/h	51,7 km/h	
	de	8,001	a 9,029	69 km/h	62 km/h	54,0 km/h	51,3 km/h	
	Medias Globales de Tramo.		68,89 km/h	61,31 km/h	53,59 km/h	50,86 km/h		
	Tiempos Totales de Tramo.		07:51,8	08:50,1	10:06,5	10:39,1		
	2º sección	TC- 2:	Costur - Moró 1		M. Seco	M. Agua	M. Seco	M. Agua
		de	0,000	a 3,380	65 km/h	58 km/h	53,3 km/h	50,6 km/h
de		3,380	a 6,375	62 km/h	55 km/h	52,2 km/h	49,5 km/h	
de		6,375	a 9,708	74 km/h	66 km/h	55,0 km/h	52,2 km/h	
de		9,708	a 10,691	64 km/h	57 km/h	52,9 km/h	50,2 km/h	
Medias Globales de Tramo.		66,53 km/h	59,24 km/h	53,46 km/h	50,73 km/h			
Tiempos Totales de Tramo.		09:38,5	10:49,7	11:59,9	12:38,6			
2º sección		TC- 3:	Pedrizas - Ribesalbes 2		M. Seco	M. Agua	M. Seco	M. Agua
		de	0,000	a 3,716	64 km/h	57 km/h	52,1 km/h	49,4 km/h
		de	3,716	a 8,009	74 km/h	66 km/h	54,9 km/h	52,1 km/h
	de	8,009	a 9,029	68 km/h	61 km/h	54,1 km/h	51,3 km/h	
	Medias Globales de Tramo.		68,88 km/h	61,44 km/h	53,62 km/h	50,87 km/h		
	Tiempos Totales de Tramo.		07:51,8	08:49,0	10:06,1	10:39,0		
	2º sección	TC- 4:	Costur - Moró 2		M. Seco	M. Agua	M. Seco	M. Agua
		de	0,000	a 4,602	66 km/h	59 km/h	53,3 km/h	50,6 km/h
		de	4,602	a 6,375	63 km/h	56 km/h	52,2 km/h	49,5 km/h
		de	6,375	a 9,723	75 km/h	67 km/h	55,0 km/h	52,2 km/h
de		9,723	a 10,691	65 km/h	58 km/h	52,9 km/h	50,2 km/h	
Medias Globales de Tramo.		67,92 km/h	60,63 km/h	53,59 km/h	50,86 km/h			
Tiempos Totales de Tramo.		09:26,6	10:34,7	11:58,1	12:36,6			

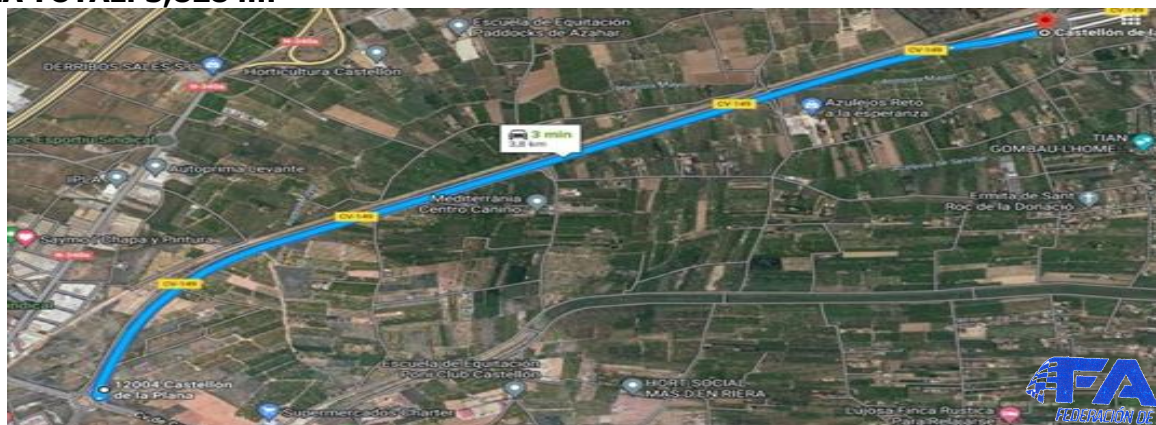
		Regularidad Sport				Regularidad		
3ª sección	TC- 5:	Cedramán - Ludiente 1		M.Seco	M.Agua	M.Seco	M.Agua	
	de	0,000	a	1,632	58 km/h	52 km/h	48,5 km/h	46,0 km/h
	de	1,632	a	3,703	56 km/h	50 km/h	46,2 km/h	43,8 km/h
	de	3,703	a	11,602	69 km/h	62 km/h	54,7 km/h	51,9 km/h
	de	11,602	a	16,714	65 km/h	58 km/h	53,0 km/h	50,3 km/h
	Medias Globales de Tramo.				64,72 km/h	57,97 km/h	52,34 km/h	49,66 km/h
	Tiempos Totales de Tramo.				15:29,6	17:18,0	19:09,6	20:11,7
	TC- 6:	Felipe Balaguer 1 - TC +		M.Seco	M.Agua	M.Seco	M.Agua	
	de	0,000	a	0,980	58 km/h	52 km/h	45,3 km/h	43,0 km/h
	de	0,980	a	3,750	61 km/h	54 km/h	48,4 km/h	45,9 km/h
de	3,750	a	4,840	63 km/h	56 km/h	49,2 km/h	46,7 km/h	
de	4,840	a	11,201	72 km/h	64 km/h	55,0 km/h	52,2 km/h	
de	11,201	a	13,182	63 km/h	56 km/h	49,3 km/h	46,8 km/h	
de	13,182	a	15,630	64 km/h	57 km/h	51,1 km/h	48,5 km/h	
de	15,630	a	17,915	62 km/h	55 km/h	48,7 km/h	46,2 km/h	
de	17,915	a	21,659	63 km/h	56 km/h	49,2 km/h	46,7 km/h	
Medias Globales de Tramo.				64,86 km/h	57,65 km/h	50,63 km/h	48,05 km/h	
Tiempos Totales de Tramo.				20:02,1	22:32,6	25:40,0	27:02,7	
4ª sección	TC- 7:	Cedramán - Ludiente 2		M.Seco	M.Agua	M.Seco	M.Agua	
	de	0,000	a	1,738	58 km/h	52 km/h	48,5 km/h	46,0 km/h
	de	1,738	a	3,873	56 km/h	50 km/h	46,2 km/h	43,8 km/h
	de	3,873	a	11,602	70 km/h	63 km/h	55,0 km/h	52,2 km/h
	de	11,602	a	13,424	65 km/h	58 km/h	54,0 km/h	51,3 km/h
	de	13,424	a	16,714	64 km/h	57 km/h	53,1 km/h	50,4 km/h
	Medias Globales de Tramo.				64,80 km/h	58,05 km/h	52,51 km/h	49,84 km/h
	Tiempos Totales de Tramo.				15:28,5	17:16,5	19:05,7	20:07,3
	TC- 8:	Felipe Balaguer 2		M.Seco	M.Agua	M.Seco	M.Agua	
	de	0,000	a	1,003	57 km/h	51 km/h	45,0 km/h	42,7 km/h
	de	1,003	a	3,650	60 km/h	54 km/h	48,0 km/h	45,6 km/h
	de	3,650	a	4,940	62 km/h	55 km/h	49,0 km/h	46,5 km/h
	de	4,940	a	11,169	71 km/h	63 km/h	54,5 km/h	51,7 km/h
	de	11,169	a	13,182	62 km/h	55 km/h	49,0 km/h	46,5 km/h
de	13,182	a	15,630	63 km/h	56 km/h	51,0 km/h	48,4 km/h	
de	15,630	a	17,975	61 km/h	54 km/h	48,0 km/h	45,6 km/h	
de	17,975	a	21,659	62 km/h	55 km/h	49,0 km/h	46,5 km/h	
Medias Globales de Tramo.				63,81 km/h	56,74 km/h	50,23 km/h	47,68 km/h	
Tiempos Totales de Tramo.				20:21,9	22:54,2	25:52,2	27:15,4	

Artículo 4. Horario de Verificaciones: El horario de verificaciones para cada vehículo participante se publicará en documento aparte en la Web de la prueba.

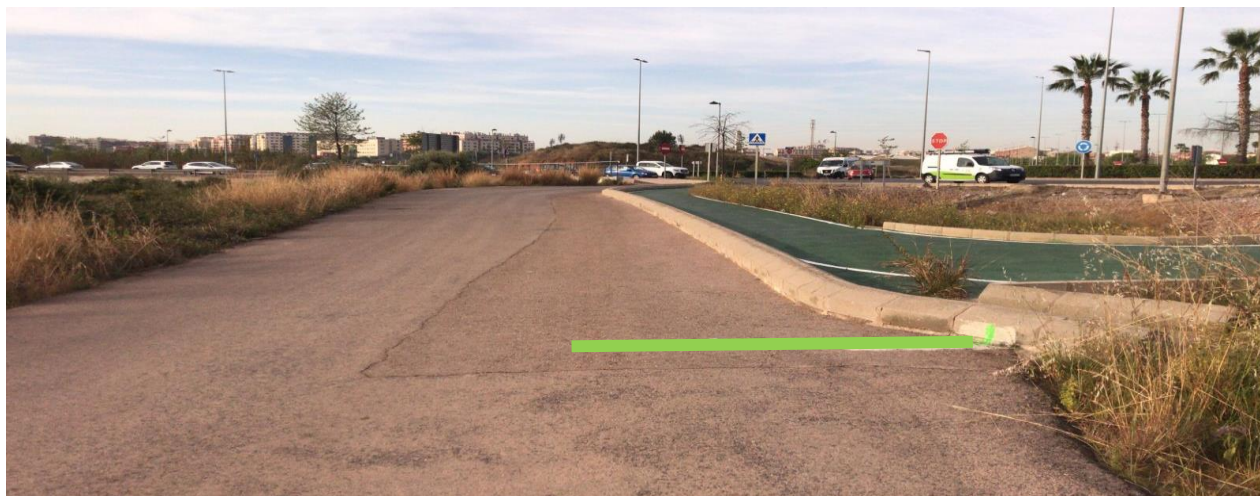
TRAMO DE CALIBRACIÓN

Artículo 5. La medición se ha realizado circulando por el centro del carril propio de la carretera, con un equipo de medición Rallymeter, con dos sondas y 4 imanes, instalados en las ruedas traseras (no motrices).

DISTANCIA TOTAL: 3,828 m.



- **INICIO TRAMO CALIBRADO:** Camino de servicio de inicio de la CV-149, en línea verde asfalto
GPS: 40°00'15.2"N 0°02'15.8"W
<https://goo.gl/maps/BR6EK1j31Fzfkvt2A>



- **FINAL TRAMO CALIBRACIÓN:** Camino de San Francesc (línea verde junto farola y línea blanca asfalto)
GPS: 40°01'17.9"N 0°00'09.8"W
<https://goo.gl/maps/K9GvhumYeSud392UA>



El Comité Organizador.



FACVA
FEDERACIÓN DE AUTOMOVILISMO
COMUNIDAD VALENCIANA

FACVA
FEDERACIÓN DE AUTOMOVILISMO
COMUNITAT VALENCIANA

El presente Anexo al Reglamento Particular,
queda aprobado a efectos Deportivos por la
Federación de Automovilismo de la Comunidad Valenciana

Permiso de Organización:
Nº: CV-011/2023
Fecha: 01-05-2023

Manuel Durán Pérez
Fdo: Manuel Durán Pérez
Director Deportivo.